

Favoriser l'éclosion de tous les talents, c'est la vocation de nos pépinières d'entreprises.



Nous vous souhaitons
une bonne et heureuse
année 2009.

Ils s'installent

Pépinière de Montaudran – 1 nouveau projet

• **EDERNA** (Biotechnologies - Conception de système de réaction et de séparation industriels)

Contact : Fabrice GASCONS VILADOMAT

Tél. : (06) 80 90 31 09

Email : info@ederna.com

Pépinière TPE – 3 nouveaux projets

• **OVALEE** (Assistance technique, études et travaux se rapportant à la maîtrise de l'énergie dans le bâtiment et l'industrie)

Contact : Thomas SECHAUD

Tél. : 06 29 92 64 06

Email : thomas.sechaud@paziaud.fr

• **PREVACFOR** (Organisme de formation, d'audit, de conseil et d'analyse en sécurité et prévention du travail)

Contact : Jocelyne SARIS

Tél. : 05 61 81 43 21

Email : jocelyne.roit-leveque@wanadoo.fr

• **DYPE Tech** (Bureau d'étude industrielle)

Contact : Patrick DUBOIS

Tél. : 0964403569

Email : dypepatrick@orange.fr

Ils s'en vont

Pépinière TPE

• **Egenia World** (services à la personne - direction@egenia.fr) et **G&D conseil** (spécialiste du courtage en crédit immobilier - contact : gdconseil@hotmail.fr) qui changent d'adresse mais restent sur Toulouse après avoir passé respectivement 5 mois et 18 mois en pépinière.

• **Securiter** (conseil aux entreprises en matière de technologies liées à la sécurité) qui s'installe à Blagnac après 18 mois d'hébergement en pépinière.

Contact : securiter-orcel@hotmail.fr

La société biotech **EDERNA** intègre la pépinière d'entreprises de Montaudran.



EDERNA conçoit des systèmes de réaction et de séparation industriels. Grâce à l'intégration de technologies de rupture, les systèmes **EDERNA** sont intensifiés, c'est-à-dire plus flexibles, plus économiques et plus respectueux de l'environnement que les systèmes conventionnels. Ederna offre donc à ses clients la possibilité de poursuivre les

développements de leurs nouveaux produits tout en respectant les nouvelles contraintes (durcissement des normes environnementales, fluctuations des prix de l'énergie et des matières premières, renforcement des normes de sécurité...).

Le marché visé par **EDERNA** en premier lieu est la pharmacie industrielle. **EDERNA** propose aujourd'hui la vente de systèmes d'évaporation laboratoire et pilote, ainsi que la réalisation d'études de faisabilité afin de multiplier les opportunités pour les industriels de tester la technologie.

EDERNA est une Société à Responsabilité Limitée au capital de 10 000 euros créée en juillet 2007 par Fabrice Gascons Viladomat, après une thèse à l'INRA (Laboratoire de Génie et Microbiologie des Procédés Alimentaires) et un post-doc à l'Université Paul Sabatier (Laboratoire de Génie Chimique).

La société sera hébergée au sein de la pépinière d'entreprises de Montaudran à partir du 1er janvier 2009. **EDERNA** est accompagné par l'Incubateur Régional Midi Pyrénées.



En direct des salon professionnels...

AEROMART 2008



Les sociétés **Skylab Industries** et **APRS Consulting** toutes deux hébergées au sein de la pépinière de Basso Cambo ont participé au salon AEROMART, les 3 et 4 décembre dans le cadre du stand commun mis en place via le Réseau Régional des Pépinières d'Entreprises Midi Pyrénées.

JOBS TIC 2008

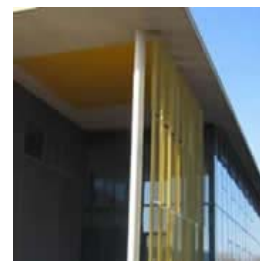


Pour la première édition de cet événement dédié au recrutement dans le domaine des TIC, 11 entreprises hébergées au sein des pépinières d'entreprises du Grand Toulouse ont pu bénéficier du stand commun organisé par le Grand Toulouse et ainsi diffuser leurs offres d'emplois et recevoir des candidats potentiels :

- **ARLIA/CONSILIUM** (Pépinière TPE)
- **DEVENTUP** (Pépinière TPE)
- **E3S** (Pépinière Montaudran)
- **EGENIA WORLD** (Pépinière TPE)
- **FREQUENTIEL** (Pépinière du Perget)
- **LOCUS** (Pépinière du Perget)
- **NAV ON TIME** (Pépinière de Basso Cambo)
- **PROMETIL** (Pépinière de Basso Cambo)
- **SKYLAB Industries** (Pépinière de Basso Cambo)
- **TECH SMILE** (Pépinière TPE)
- **WISEED** (Pépinière Montaudran)

En images...

Les premières photos de la pépinière d'entreprises du Cancéropole qui rentre dans sa dernière phase de réalisation. Le bâtiment sera opérationnel au 2^{ème} semestre 2009.



Agenda



7^{ème} trophées de l'économie numérique

Date limite de dépôt des dossiers le **13 janvier 2009**. Remise de trophées à l'Ecole Supérieure de Commerce de Toulouse le 4 février 2009.

Pour déposer sa candidature : [Cliquez-ici](#)



28 janvier 2009 : Premier rendez-vous du Pôle cancer Bio Santé

Cette demi journée sera l'occasion de faire le bilan de l'année écoulée et de faire le point sur la stratégie 2009 avec notamment les appels à projets, les actions à l'international, la cartographie des compétences et la plate-forme collaborative. La réunion sera aussi l'occasion d'annoncer la création du Club des investisseurs du pôle CBS. La manifestation se déroulera dans le grand Amphithéâtre d'ENTIORE.

Inscription : [Cliquez-ici](#)



4 et 5 février 2009 : Salon des entrepreneurs au Palais des Congrès à Paris

Ce salon constitue le premier rendez-vous national des créateurs et chefs d'entreprises. Il rassemble chaque année plus de 50 000 visiteurs qualifiés autour des thèmes de la Création, Franchise, Reprise, Développement, Innovation, Financement et Transmission des Entreprises.

Site : [Cliquez-ici](#)



11^{ème} concours National d'aide à la création d'entreprises de technologies innovantes

Le ministère de l'Enseignement supérieur et de la Recherche lance la 11^e édition du Concours. Pour rappel, ce concours récompense des projets ou des entreprises dans 2 catégories :

Emergence : subvention d'un montant maximum de 45 k€ qui finance 70% des prestations nécessaires à la maturation d'un projet

Création - Développement : subvention d'un montant maximum de 450 k€ destinée à financer jusqu'à 50% du programme R&D de l'entreprise

Date limite de dépôt des candidatures : **29 JANVIER 2009** auprès de la Délégation Régionale d'OSEO

Pour en savoir plus : [Cliquez-ici](#)





La société **LDL Technology**, spécialisée dans la conception et le développement de produits liés à l'électronique embarquée vient d'être primée à l'occasion dans le cadre des Trophées INPI 2008 de l'Innovation. Elle commercialise en particulier un système de surveillance de la pression et de la température des pneumatiques, ou un produit pour l'accès et le démarrage mains libres. La société, créée au sein de la pépinière de Basso Cambo en Juillet 2004, a commencé son activité avec 5 personnes et 90 m². En janvier 2007, date de sa sortie de pépinière, la société comptait 16 collaborateurs et occupait 300m². La société compte aujourd'hui 38 salariés. Elle a déposé sept brevets, une marque et deux dessins et modèles. LDL Technology concourra aux Trophées INPI de l'Innovation décernés au niveau national à Paris le 20 janvier 2009.



Nexio lauréat du trophée Régional « Génération Pépinières » Nexio (spécialiste de la Compatibilité Electromagnétique) n'en finit plus de recevoir des prix ! Déjà lauréate du trophée Génération pépinières décerné par les pépinières du Grand Toulouse, la société a reçu à l'occasion du Salon de l'Entreprise à Labège, le trophée régional génération pépinière qui mettait en compétition l'ensemble des projets primés au sein de chaque pépinière du Réseau Régional de Midi Pyrénées.



Skylab Industries (pépinière de Montaudran) lauréate du trophée MEDEF 2008 pour la formation professionnelle dans une petite entreprise. Une nouvelle plaquette de présentation de la société est désormais disponible.



La **SEMIDIAS**, société d'Economie Mixte en charge de la gestion déléguée des pépinières d'entreprises du Grand Toulouse vient de confier à la société ARTTECH, la réalisation de son nouveau site web ainsi que la remise à plat de sa charte graphique. Le nouveau site web devrait être en ligne fin mars 2009.

Toute l'équipe de la SEMIDIAS vous souhaite une bonne et heureuse année 2009.

Louis GERMAIN - Président du Conseil de Surveillance
Jean-Louis DUPOUY - Président du Directoire

Infos pratiques

4 pépinières d'entreprises

Pépinière de Basso Cambo
42, Avenue du Général Decrouste
31100 Toulouse

Pépinière de Montaudran
3, avenue Didier Daurat
31400 Toulouse

Pépinière du Perget
23 Boulevard Victor Hugo
31770 Colomiers

Pépinière dédiée aux Très Petites Entreprises (TPE)
99, route d'Espagne
31100 Toulouse

70 entreprises hébergées représentant plus de 200 emplois

40 hébergées sous statut pépinières d'entreprises (entreprises de moins de 4 ans)
30 hébergées sous statut hôtel d'entreprises (+ de 4 ans)

Vos interlocuteurs

Pierre PAPAIX

Direction du Développement Economique et des Relations Internationales du Grand Toulouse

1 place de la Légion d'Honneur - BP 5821
31500 Toulouse cedex 5
Tél : 05 34 41 59 40 - Fax : 05 34 41 59 48
Mail : pierre.papaix@grandtoulouse.org

Stéphane DOUCE

SEMIDIAS - direction des pépinières d'entreprises du Grand Toulouse
3, avenue Didier Daurat
31400 Toulouse

Tél : 06 08 90 19 35

Mail :

stephane.douce@semidias.fr



Grand
le **Toulouse**
agglomération

Les pépinières d'entreprises de Basso Cambo, Montaudran et du Perget
sont des pépinières certifiées



Activités des pépinières d'entreprises

Cette marque prouve la conformité à la Norme NFX 50-770 et au règlement NF 248.

Elle garantit que l'information mise à disposition, l'évaluation des projets, l'accueil et l'hébergement des porteurs de projets et créateurs d'entreprises, les services généraux et les ressources partagées, l'accompagnement pendant la phase de création et le suivi pendant les phases de démarrage de l'entreprise sont contrôlés régulièrement par AFNOR Certification

11, rue Francis de Pressensé
93571 La Plaine Saint-Denis Cedex - France